

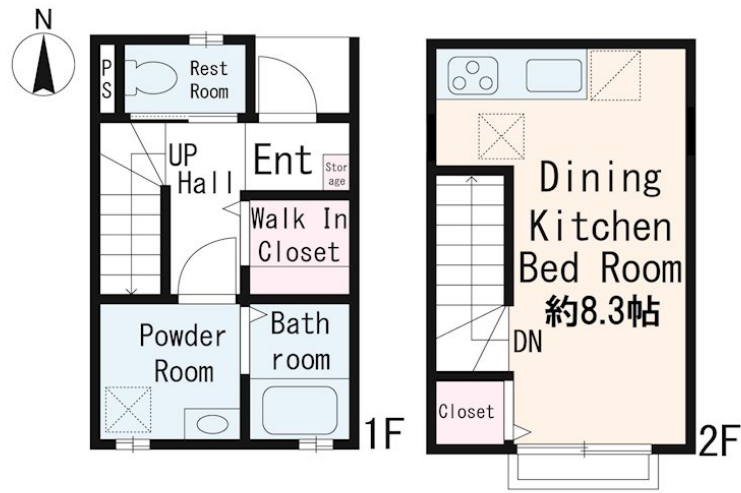
賃料	管理費等
70,000円	3,000円

閑静な住宅街 最上階 2F以上 メゾネット

【外観】



【間取り図】



間取り	1R		
敷金	無	礼金	0.5ヶ月
敷引/償却金	-	保証金	-
物件種別	アパート		
建物名・部屋番号	Maisonettepark四ツ木駅 D102号室		
物件所在地	東京都葛飾区四ツ木2丁目4-(12)		
交通	京成押上線 四ツ木駅 徒歩8分 京成押上線 京成立石駅 徒歩17分		
間取詳細	洋室(8.3畳)		
構造・規模	木造 2階建 1-2階		
専有面積	30.64㎡	向き	南
築年月	2021年11月下旬	契約期間	2年
損害保険	有	入居時期	2021年12月上旬予定
駐車場	無 駐輪場		
設備	敷地内ゴミ置き場 システムキッチン 3口以上コンロ グリル ガスキッチン バス・トイレ別		
その他費用	[一時金] 鍵交換費用: 27,500円 契約時クリーニング代: 60,500円 [月次費用] 安心サポート等月額: 1,680円		
入居諸条件	ペット不可 事務所不可 楽器等の使用不可 単身可		
保証会社	必須 保証人有: 賃料等合計の50%又は月額4.25% 保証人無: 賃料等合計の100%		
備考	駐輪各世帯1台まで/町会費確認中/建築中につき入居日条件設備等変更の可能性あり		

図面と現況が異なる場合は現況が優先となります。

間取りの「S」はサービスルーム(納戸)です。

情報更新日2021年10月7日

No.000007409



東京都知事(6)第71880号

株式会社タウンハウジング 本店

東京都中央区日本橋堀留町2丁目1-1藤和堀留町ビル4F
 TEL:03-3661-6699 FAX:03-3661-6580
 E-mail: sugimoto@town-web.co.jp
 URL: http://www.town-web.co.jp/



携帯サイトから物件詳細を閲覧できます!

取引態様	手数料負担の割合	貸主	0%	借主	100%
	手数料配分の割合	元付	0%	客付	100%