

FOR RENT

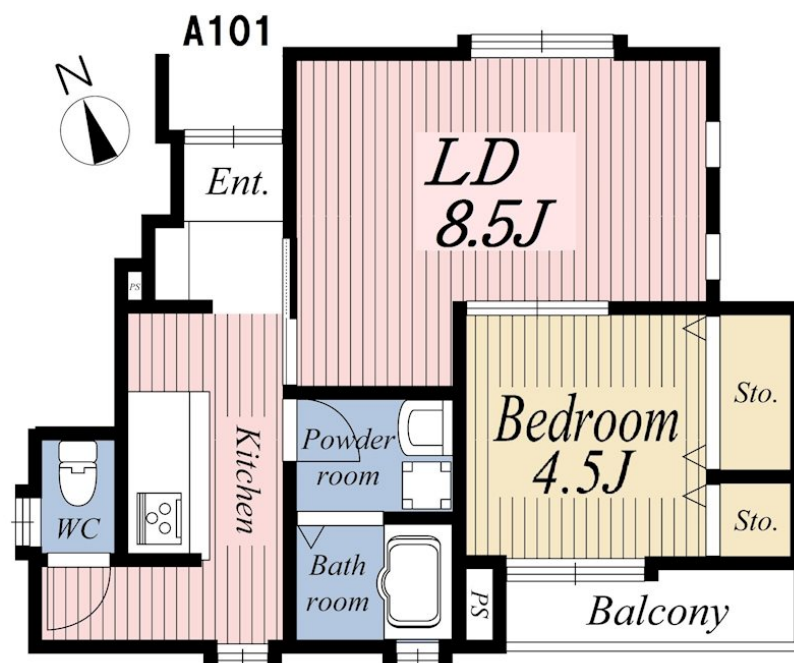
賃料	管理費等
79,000円	2,000円

南面バルコニー ダブルロック 角住戸 3方角住戸 2面採光

【外観】



【間取り図】



間取り	2K		
敷金	1ヶ月	礼金	1ヶ月
敷引/償却金	-	保証金	-
物件種別	アパート		
建物名・部屋番号	メゾンユー A101号室		
物件所在地	東京都葛飾区四つ木1丁目13-11(-) A=1、B=2		
交通	京成押上線 四ツ木駅 徒歩6分		
間取詳細	洋室(4.5畳) LD(8.5畳) K(2.5畳)		
構造・規模	木造 2階建 1階		
専有面積	42.44㎡	向き	南
築年月	2016年4月	契約期間	2年
損害保険	有	入居時期	即時
駐車場	無 駐輪場		
設備	システムキッチン 3口以上コンロ グリル ガスキッチン キッチンに窓 パス・トイレ別 追い焚き風呂		
その他費用	[一時金] 鍵交換費用: 27,500円 [月次費用] 安心サポート等月額: 1,680円		
入居諸条件	ペット不可 楽器等の使用不可 二人可 高齢者相談		
保証会社	必須 保証人有: 賃料等合計の50%又は月額4.25% 保証人無: 賃料等合計の100%		
備考	自転車各世帯 1台まで駐輪可 / 単身入居の学生さんは初回保証料 1万円		

図面と現況が異なる場合は現況が優先となります。

間取りの「S」はサービスルーム(納戸)です。

情報更新日2021年5月9日

No.000006276

お問合せ先



東京都知事(6)第71880号

株式会社タウンハウジング 本店

東京都中央区日本橋堀留町2丁目1-1藤和堀留町ビル4F
 TEL:03-3661-6699 FAX:03-3661-6580
 E-mail: sugimoto@town-web.co.jp
 URL: http://www.town-web.co.jp/



携帯サイトから物件詳細を閲覧できます!

取引態様	手数料負担の割合	貸主	0%	借主	100%
仲介元付(専任)	手数料配分の割合	元付	0%	客付	100%